

5 febbraio 2013 - [Ravenna](#), [Arte](#)

Il Mar scopre l' "Elefante da Battaglia"



L'opera è attribuita al pittore olandese Hieronymus Bosch

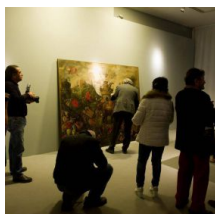
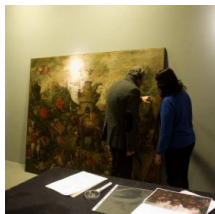
Questa mattina al Museo Mar ha avuto luogo la cerimonia di apertura della cassa dell'opera attribuita a Hieronymus Bosch "Elefante da battaglia", 1500-1549, olio su tela, cm 187x235, Galleria Palatina, Palazzo Pitti, Firenze.

L'evento anticipa l'inaugurazione del nuovo progetto espositivo dal titolo "Borderline, Artisti tra normalità e follia. Da Bosch a Dalì, dall'Art Brut a Basquiat" in programma dal 17 febbraio al 16 giugno 2013, realizzato grazie al sostegno della Fondazione della Cassa di Risparmio di Ravenna.

La mostra intende esplorare gli incerti confini dell'esperienza artistica al di là di categorie stabilite nel corso del XX secolo, individuando così un'area della creatività dai confini mobili, dove trovano espressione artisti ufficiali ma anche quegli autori ritenuti "folli", "alienati" o, detto in un linguaggio nato negli anni '70, "outsiders".

La mostra è stata curata da Claudio Spadoni, direttore scientifico del museo, da Giorgio Bedoni, psichiatra, psicoterapeuta, docente presso l'Accademia di Brera, e da Gabriele Mazzotta, con il supporto della Fondazione Mazzotta di Milano.

Galleria immagini



Tag: [museo marborderline](#)[Hieronymus Bosch](#)

Ti potrebbe interessare anche

[L'arte tra genio e follia: il Mar diventa "Borderline"](#)

Da Bosch a Dalì, dall'Art Brut a Basquiat.

[Mostre Ravenna, oltre 1600 visitatori a 'Borderline'](#)

[Faenza, una conferenza sulla mostra "L'Italia s'è desta"](#)

Nell'occasione saranno presentati in anteprima 4 dipinti della collezione Bianchedi Bettoli/Vallunga di recente acquisizione.

Collegamento sorgente: <http://www.ravenna24ore.it/news/ravenna/0032196-mar-scopre-l-elefante-battaglia>