

7 giugno 2017 - [Ravenna](#), [Cronaca](#), [Arte](#)

Il Guercino dopo la trasferta a Piacenza rientra al Mar



La grande pala ravennate, dedicata a San Romualdo, fu commissionata nel 1640 dai monaci di Classe per l'altare maggiore della omonima chiesa

E' atteso per domani, giovedì 8 giugno intorno alle 15.30, il rientro di **Guercino** (Cento 1591 – Bologna 1666) nelle collezioni del **Mar**, dopo la trasferta a Piacenza per la mostra "**Guercino tra sacro e profano**", che si è tenuta a Palazzo Farnese, in Cappella Ducale, nell'ambito dell'Evento Guercino.

La mostra, che ha goduto di **grande credito internazionale**, è stata promossa da Comune di Piacenza, Musei civici di Palazzo Farnese, Diocesi di Piacenza-Bobbio e Fondazione di Piacenza e Vigevano, per celebrare il pittore centese nella ricorrenza del quarto centenario dei lavori compiuti per la cattedrale di Piacenza, tra il 1626 e il 1627.

La grande pala ravennate, dedicata a *San Romualdo*, fu commissionata nel 1640 dai monaci di Classe, per l'altare maggiore della omonima chiesa, grazie alla mediazione dell'architetto Luca Danese, al quale si deve il progetto della chiesa.

In occasione dell'intervento di riordino della Loggia Guidarello, con la temporanea chiusura al pubblico della Collezione Antica (grazie al contributo regionale – Piani Museali 2016 – L.R. 18/2000), Comune di

Ravenna, Assessorato alla Cultura e Museo d'Arte della Città hanno accolto con favore **la richiesta di prestito** di uno dei capolavori delle civiche collezioni, sulla base di un progetto scientifico altamente qualificato.

Dopo l'intervento conservativo sostenuto dagli enti promotori e affidato alle mani esperte di Sandro Salemmi di Imola, sotto l'alta sorveglianza della Soprintendenza Archeologia, Belle Arti e Paesaggio per le province di Ravenna, Forlì-Cesena e Rimini, e la direzione di Alberta Fabbri, conservatrice del Mar, il dipinto torna dai trionfi piacentini accresciuto nel prestigio come accade ogni volta che gli studi registrano un avanzamento nelle conoscenze.

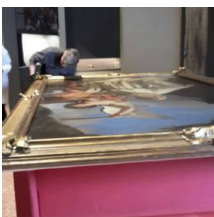
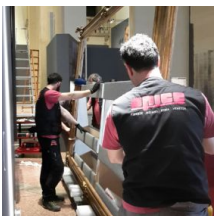
“Siamo particolarmente **lieti di avere sostenuto l'Evento Guercino**, – dichiara l'**assessora Elsa Signorino** – con il prestito del nostro *San Romulato* **in un concorso virtuoso**, e di mutuo interesse, **alla valorizzazione del Genio di Cento** che, con il suo pennello, ha sedotto le corti dell'Europa intera. Ed è con orgoglio che possiamo affermare di avere contribuito a un'occasione di valorizzazione che rimarrà documentata, grazie al catalogo, nei più importanti musei del mondo.”

“Con questo prestito, – prosegue il **direttore del Mar, Maurizio Tarantino** –, il percorso di valorizzazione del patrimonio civico conservato presso il Mar si arricchisce di un **appuntamento di alto profilo istituzionale e di qualificato impegno scientifico.**”

Al rientro, l'opera sarà sottoposta alle operazioni di rilevazione conservativa e alla ricomposizione dell'unità di tela e cornice che viaggiano separatamente a maggiore, reciproca, tutela.

Le operazioni, a carattere eccezionale data l'eccezionalità del prestito, saranno condotte alla **presenza del pubblico che ha la possibilità di assistere all'evento** diventando per un giorno testimone di una pagina di storia, per l'occasione domani ai visitatori interessati ingresso omaggio al Museo.

Galleria immagini



Tag: [museo marguercino](#)

Ti potrebbe interessare anche

[Faenza, una conferenza sulla mostra "L'Italia s'è desta"](#)

Nell'occasione saranno presentati in anteprima 4 dipinti della collezione Bianchedi Bettoli/Vallunga di recente acquisizione.

[Ingresso "rosa" al Mar](#)

Il pubblico femminile potrà visitare la mostra "L'Italia s'è desta" a tariffa ridotta.

["La Casa di Giosetta" dal Mar a Roma](#)

Per l'occasione la Regione Emilia Romagna ha scelto di esporre l'opera nello spazio espositivo ad essa dedicato nel cortile d'onore del Palazzo di Giustizia di Roma.

Collegamento sorgente: <http://www.ravenna24ore.it/news/ravenna/0076830-guercino-dopo-trasferta-piacenza-rientra-al-mar>