

3 novembre 2018 - [Ravenna](#), [Cronaca](#)

Sicurezza, montate le palancole alla Chiusa di San Bartolo



[Montaggio delle palancole di sicurezza alla Chiusa di San Bartolo](#)

Per il pericolo frana

Messa in sicurezza

Sono state montate questo giovedì, 1 novembre, le palancole per mettere in sicurezza la zona della Chiusa di San Bartolo in quanto si trova in pericolo frana.

Esse sono necessarie, infatti, per sorreggere l'argine nel caso in cui il pericolo si avverasse.

Sono ancora all'opera tutti coloro che stanno lavorando per mettere in sicurezza la zona e per ripristinare la normale circolazione.

Non è ancora chiaro quando saranno terminati gli interventi, ma l'impegno pare al massimo.

Per saperne di più leggi anche:

25/10/18 <http://www.ravenna24ore.it/news/ravenna/0083241-temporalmente-chiusa-ravegnana>

25/10/18 <http://www.ravenna24ore.it/news/ravenna/0083244-disperso-sarebbe-caduto-nelle-acque-del-ronco>

26/10/18 <http://www.ravenna24ore.it/news/ravenna/0083259-reazioni-alla-tragedia-alla-chiusa-san-bartolo?>

26/10/18 <http://www.ravenna24ore.it/news/ravenna/0083251-crollo-san-bartolo-dopo-tragedia-ravegnana-ancora-chiusa>

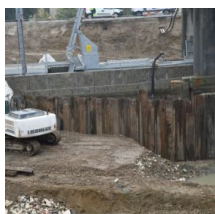
27/10/18 <http://www.ravenna24ore.it/news/ravenna/0083260-crollo-chiusa-san-bartolo-al-lavori-messa-sicurezza?>

27/10/18 <http://www.ravenna24ore.it/news/ravenna/0083268-frana-alla-chiusa-sbartolo-modifiche-alla-viabilita>

30/10/18 <http://www.ravenna24ore.it/news/ravenna/0083295-ravegnana-breve-verra-riaperta-sicurezza?>

30/10/18 <http://www.ravenna24ore.it/news/ravenna/0083302-ravegnana-impegno-massimo-delle-istituzioni>

Galleria immagini



[Montaggio delle palancole di sicurezza alla Chiusa di San Bartolo](#)



[Montaggio delle palancole di sicurezza alla Chiusa di San Bartolo](#)

Tag: [palancolechiusa di san bartolo](#)

Ti potrebbe interessare anche

"Problema Ravennana", la proposta del consigliere Andrea Galli

L'interrogazione alla Giunta riguarda i disagi della via Ravennana che, oltre a presentare problemi strutturali, è stata interrotta dopo il cedimento della chiusa di San Bartolo.

Chiusa di San Bartolo, entro la settimana si concludono le verifiche della situazione dell'argine

"L'obiettivo è riaprire la circolazione nel più breve tempo possibile, nella garanzia della piena sicurezza".

"La Ravennana sarà riaperta entro la fine dell'estate"

Ecco la risposta dell'assessore Donini a Bertani, il quale ha lamentato i disagi anche alle aziende per la chiusura della Ravennana.

Collegamento sorgente: <http://www.ravenna24ore.it/news/ravenna/0083338-sicurezza-montate-palancole-alla-chiusa-san-bartolo>