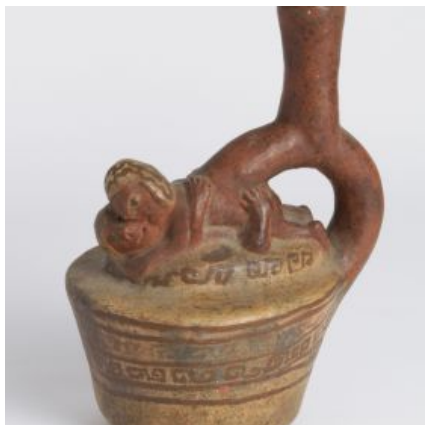


13 febbraio 2019 - [Faenza](#), [Eventi](#), [Arte](#)

San Valentino al MIC di Faenza: le coppie al Museo con un solo biglietto



Fino al 28 aprile in mostra “Aztechi, Maya, Inca”

Iniziativa speciale per la festa degli innamorati al Museo Internazionale del MIC di Faenza, che festeggia San Valentino facendo pagare un solo ingresso a tutte le coppie che vorranno visitare la collezione permanente del Museo e la mostra “Aztechi, Maya, Inca”.

Il MIC

Il MIC di Faenza possiede una delle più interessanti collezioni italiane d’arte precolombiana, costituita da quasi 900 reperti. Il primo nucleo importante risale al prebellico. La collezione si arricchì poi nel dopo guerra, grazie alle donazioni di musei e istituzioni come l’Istituto Nacional de Arqueología y Historia di Città del Messico, The University Museum di Philadelphia, Museo Nacional de Antropología y Arqueología di Lima, Museo Nacional di San José ed è accresciuta fino ad oggi grazie a numerose donazioni private, alcune anche recenti.

Il percorso espositivo presenta reperti e sezioni che consentono sia di avere una visione complessiva delle culture della Mesoamerica e dell’Area Peruviana sia di affrontare temi di grande novità che di solito non sono trattati nelle mostre: la condizione della donna, i sistemi di calcolo e, “per quanto la cosa possa apparire “non nuova”, - spiegano i curatori - l’arte precolombiana presentata appunto come arte e non solo come archeologia”.

La mostra “Aztechi, Maya, Inca”

La mostra, a cura di Antonio Aimi e Antonio Guarnotta, resterà poi aperta fino al 28 aprile, con una nuova e aggiornata sintesi sulle più importanti culture dell’antica America, presenta al contempo alcuni dei temi più interessanti emersi dalle ricerche più recenti: la conquista dell’America vista dalla parte dei vinti, la condizione della donna, i sistemi di calcolo dell’antico Perù e l’arte precolombiana presentata come arte e non solo come archeologia.

Tag: [Mic Faenzasan valentino](#)

Ti potrebbe interessare anche

[Ceramica, alla scoperta delle opere di Bohle](#)

Appuntamento con una visita guidata al Mic, alla presenza dell'artista.

[Mic Faenza, Claudia Casali è la nuova direttrice](#)

Nomina approvata all'unanimità.

[Ceramiche giapponesi tra passato e nuova creatività](#)

Sabato 29 gennaio l'inaugurazione.

Collegamento sorgente: <http://www.ravenna24ore.it/news/faenza/0084454-san-valentino-al-mic-faenza-coppie-al-museo-un-solo-biglietto>